



# GUIDE PARTAGE ECG



Étape 1

Nous contacter !

Étape 2

Enregistrer Holter

Étape 3

Profil sécurisé

Étape 4

Dépôt Collaboratif

Étape 5

Retour par mail





# NOUS CONTACTER !



## Étape 1

Afin de mettre en place votre espace sécurisé,  
rendez-vous sur notre site:

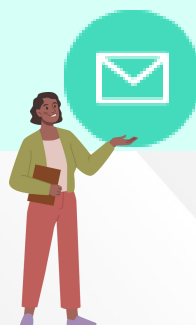
[www.holtersuppliessas.com](http://www.holtersuppliessas.com)

Ou directement par mail:

[analysehsup@gmail.com](mailto:analysehsup@gmail.com)

## Analyse longue durée

Nous vous proposons une analyse de vos données Holter AFT  
par nos experts en cardiologie via mail.





# ENREGISTRER HOLTER



## Etape 2

Ouvrir QuickReader et cliquer sur



Sélectionner le(s) fichier(s) souhaité(s) et cliquer sur "**Transférer par INTERNET**"

Date	Description	Type	Statut	Temps	...	...	...
18/11/2011	Longue durée BX	dr TX	Imprimé	21j. + 22:56:37	-	-	FA
18/11/2011	BL corrige Cardia		Imprimé	21j. + 22:56:37	-	-	FA
17/02/2010	Mx P		Imprimé	23:54:24	-	-	-
17/02/2010	Mx P		Imprimé	23:54:24	-	-	-

EFFACER

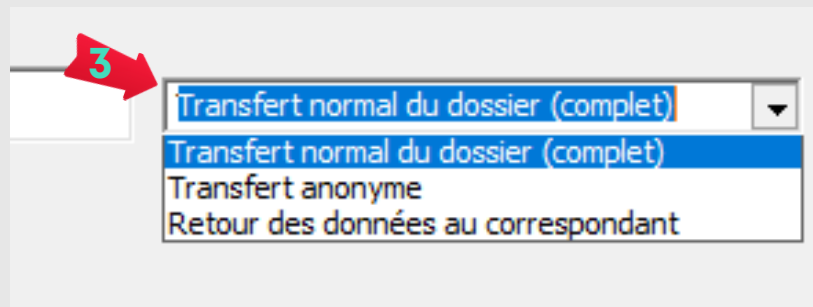
COPIER vers Archives

Déplacer vers Archives

Transférer par INTERNET

Dans la nouvelle fenêtre, choisir le mode d'enregistrement souhaité en bas à droite:

- **Transfert normal du dossier (complet)**



Bravo ! Votre fichier **.hsp** est dans votre dossier prédéfini

Data YF (D:) > QRInternet

Nom

2011\_11\_18\_Cardio-Patient-X.hsp



# PROFIL SÉCURISÉ



## Étape 3

Une fois votre demande d'analyse accepté par Holter Supplies, un lien de validation de compte sera envoyé via mail sur la messagerie.



En ouvrant le message, vous trouverez votre login tout en bas sous la forme de

Your login:  
**Votre.Login**

Créer votre mot de passe sécurisé en cliquant sur le lien "**JOIN**"

**Création de mot de passe**

Pour finaliser la création de votre compte, merci de bien vouloir renseigner votre nouveau mot de passe.

Nouveau mot de passe

Ressaisir

**VALIDER**





# DÉPÔT COLLABORATIF



## Étape 4

Nom du site :

<https://holtersuppliessas.netexplorer.pro>

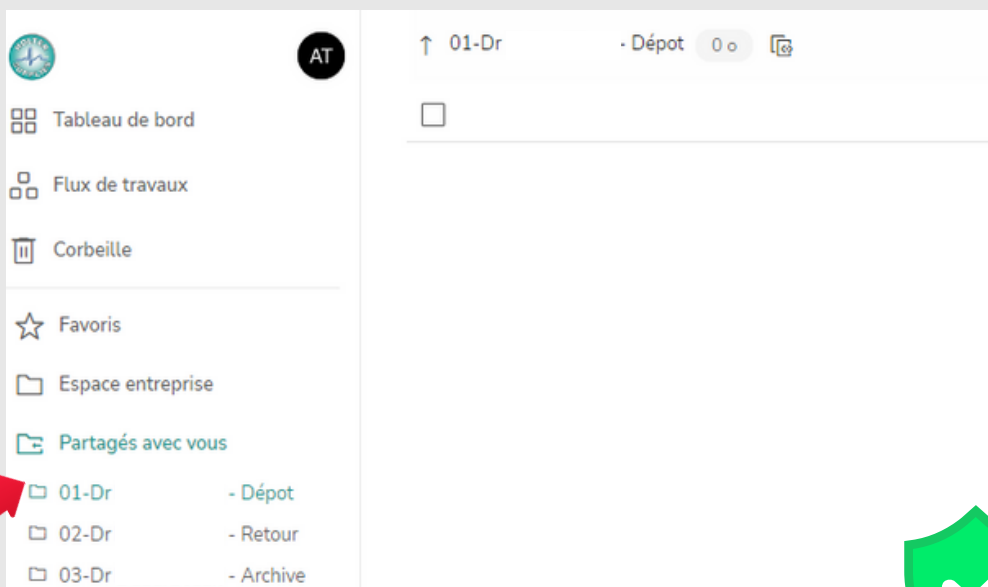
**Vous devrez valider une seconde invitation pour accéder à l'espace de dépôt créé exclusivement pour vous.**

New shared folder notification - File sharing space A

invites you to collaborate in « Dr.BetaTest » Hello,A

just shared the folder 'Dr.BetaTest' with you.

**Vous pouvez maintenant déposer votre fichier à analyser dans le dossier dédié  
"01-"Votre Nom" - Dépôt"**



**Rentrer dans le dossier et glisser votre fichier ou cliquer sur  en haut à droite.**



# RETOUR PAR MAIL



## Étape 5

Une fois le rapport d'analyse disponible, vous recevrez une notification par message, afin d'accéder au lien de téléchargement.

Principale Promotions Réseaux sociaux

Notification d'ajout de fichier sur NetExplorer - -----

Vous pouvez ouvrir le dossier  
**02-"Votre Nom" - Retour**  
et visualiser directement avec [Aperçu](#)  
ou **télécharger** le fichier !

The screenshot shows a file explorer interface with a sidebar on the left and a main view on the right. The sidebar contains a navigation menu with items like 'Tableau de bord', 'Flux de travaux', 'Corbeille', 'Favoris', 'Espace entreprise', and 'Partagés avec vous'. Under 'Partagés avec vous', there are three folders: '01-Dr - Dépôt', '02-Dr - Retour', and '03-Dr - Archive'. A red arrow points to the '02-Dr - Retour' folder. The main view shows the contents of the '02-Dr - Retour' folder, which includes a PDF file named 'Guide de prise en main.pdf'. A red arrow points to this file. The file icon is a document with a red 'PDF' label and a 'NetExplorer' logo. The file size is '902.2 Ko'.

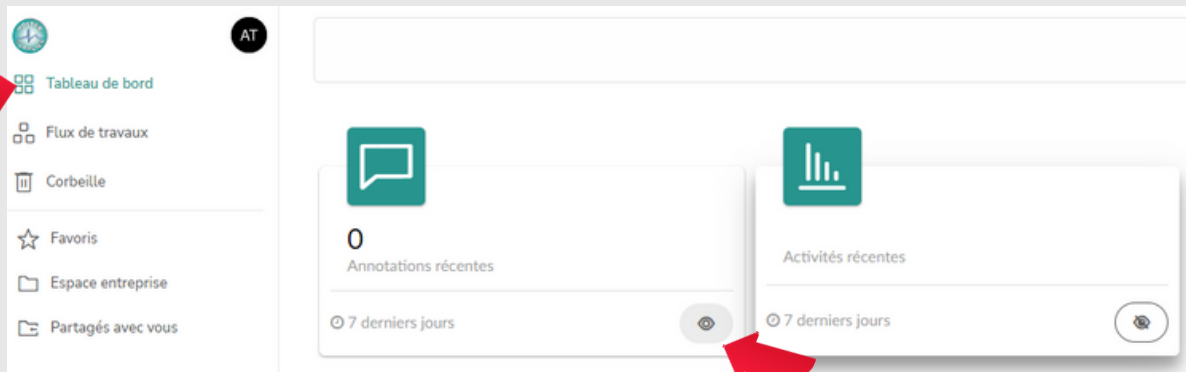


# LES PETITS PLUS



## Étape Bonus

Accéder au **“Tableau de bord”** en haut à gauche pour suivre le flux d’activité avec votre compte et partenaire.



En cliquant sur un élément vous pourrez visualiser l’activité des **“7 derniers jours”**.